

Wallfahrt und Ausflug am 8. Juni 2019

Krieglach – Alpl – Mürzzuschlag

Wir fahren mit dem Bus. Du kannst einsteigen in:

06:40 Uhr: Oberpullendorf – Kirche

07:15 Uhr: Marz – Bushaltestelle Ortsmitte

07:20 Uhr: Mattersburg – Bushaltestelle Brunnenplatz

07:40 Uhr: Eisenstadt – Bischofshof, St. Rochusstraße 21

Programm

9:30 Uhr: Heilige Messe in Krieglach
anschließend Busfahrt nach Alpl

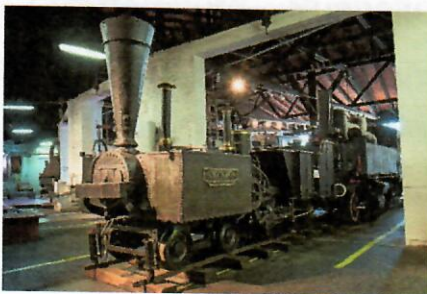


11:00 Uhr: Waldschule von Peter Rosegger



12:30 Uhr: Mittagessen beim Schlagobersbauern

14:00 Uhr: Busfahrt nach Mürzzuschlag



15:00 Uhr: Eisenbahnmuseum und
Kaffejause im Cafe-wagon



16:45 Uhr: Heimfahrt ins Burgenland